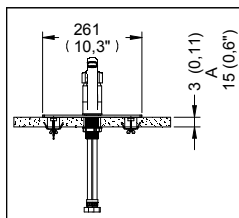


Mezcladoras Monomando para Fregadero

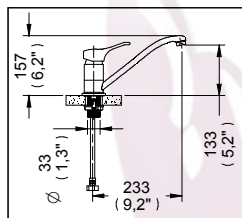
E-34

Despiece

Monomando Novus



Medidas Referenciales

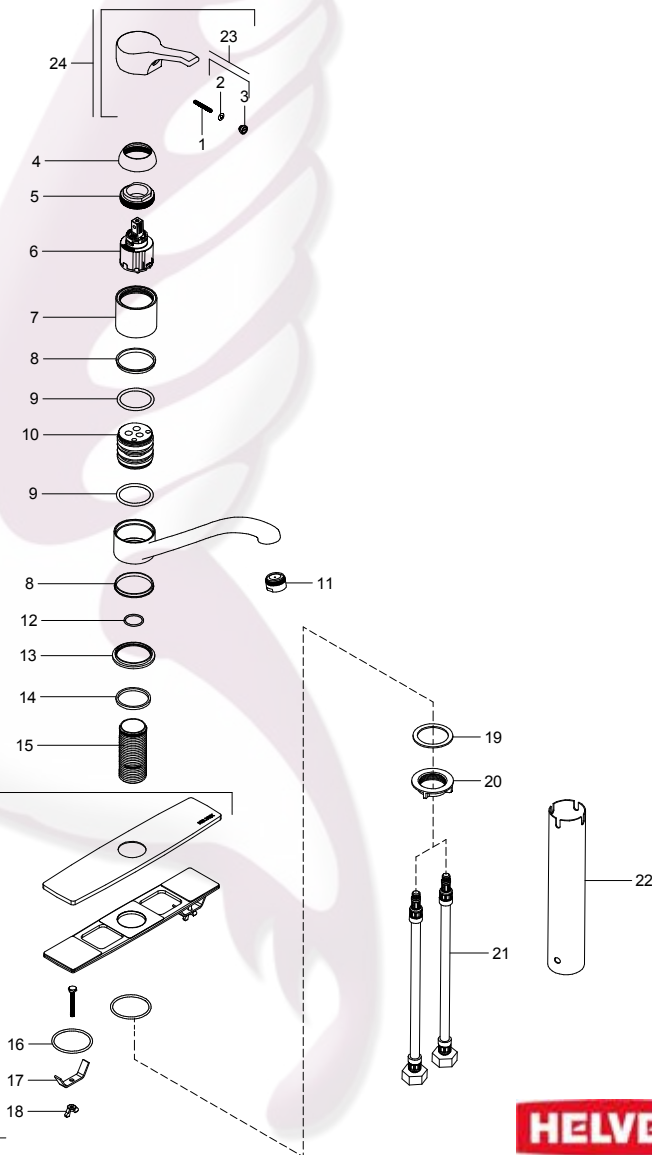


Acot.mm.(pulg)

Despiece

NC

Mod	Descripción	Mod.	Descripción
1 Rh-2605	Opresor 8-32 UNC x 1-1/8"	23 Sh-891	Botón Azul-Rojo c/O'ring p/Maneral
2 Rh-634	O'ring 2-009	24 Sh-1316	Maneral Monom. Novus c/Botón
3 Sh-889	Tapón para Maneral	25 Sh-985	Chapetón Cubretaladro p/Fregadero
4 Rv-916	Chapetón de 1-5/8"		
5 Rh-917	Tuerca Monomando 1-5/8"		
6 Sh-1230	Cartucho Ø40mm s/ Distrib. c/Bno. Pasado		
7 Rh-918	Contenedor Cartucho		
8 Rv-1409	Buje Antifricción		
9 Rh-2437	O'ring 2-221		
10 Rh-919	Cuerpo Mezclador		
11 Sh-282	Aireador		
12 Rh-1334	O'ring 2-019		
13 Rv-1408	Base Roscado p/Buje		
14 Rh-973	Empaque Hule para Base Roscada		
15 Rh-1620	Espárrago para Monomando		
16 Rf-616	O'ring 2-132		
17 Rh-1821	Ancla de Sujeción para Monomando		
18 Rh-1819	Tca. Tipo Mariposa Cda. 10-24		
19 Rh-1077	Empaque Contra		
20 Rh-1802	Tuerca p/Monomando de Fregadero		
21 Sh-949	Mang. p/ Monom. E-32 de 24" Long.		
22 Rh-2272	Llave Inst. p/Mon. de Freg.		



Características y Datos Técnicos

Incluye Chapetón Cubretaladros
Cartucho Monomando Cerámico
Mangueras Flexibles de 24" de Largo
Salida Giratoria
Incluye Llave de Instalación

Material:
Latón Bajo en Plomo

Conexión:
1/2" -14 NPSM

Presión de Trabajo:
Pmin= 0,6 Kg/cm² (8,53 PSI)
Pmax= 6,0 Kg/cm² (85,34 PSI)

Hecho en México

* Los productos ilustrados pueden sufrir cambios sin previo aviso en su aspecto o partes, como resultado de los procesos de mejora continua al que están sujetos, sin implicar mayor responsabilidad de la fábrica.

